

Bouwgronden voor nieuwbouw villa's met spectaculair uitzicht op de golf, het meer, bergen en de zee tot aan Afrika, in een afgeschermd golfresort te koop in Benahavis - Marbella

Marbella Area

🏠 Perceel 📏 Perceel 1753 m² 🏠 - 🏠 - 🛏 - 🗺 - 📍 Ref. 152089-P

🏠 630.000 €

Bouwgronden te koop voor villa's met prachtig zeezicht in een groot nieuw natuur- en golfresort in Benahavis - Marbella

VERKOCHT

HIGHLIGHTS

- In een prachtig natuur-domein met alle voorzieningen, golfbaan en een meer met een eiland en een kunstmatig strand
- Panoramisch uitzicht op de golfbaan, meer, de bergen en de zee
- Keuze uit innovatieve villa's met een bestaand of een eigen ontwerp

DE LOCATIE EN HET RESORT

- In een **200 hectare groot landgoed** in de prachtige bergen van de Sierra de las Nieves (biosfeerreservaat van Unesco), net ten noorden van Nueva Andalucía.
- Het **afgesloten en bewaakt resort** bestaat uit meerdere deel-complexen van villa's en appartementen, zorgvuldig uitgebouwd rond een **hotel, diverse restaurants, lokale winkeltjes, golfbaan met academie, Wellness-spa met fitnessruimte, tennis, manege en boomgaarden.**
- Een **privé-meer met een eiland en een kunstmatig strand** (inclusief strandclub), zal het middelpunt van het resort vormen, waardoor het strandleven direct voor uw deur wordt gerecreëerd.
- Geniet van de adembenemende panoramische uitzichten op de bergtop van La Concha en de Middellandse Zee richting Noord-Afrika en Gibraltar.
- Het resort wil een perfecte mix zijn van traditie, natuurschoon en modern wonen. Rust, comfort en ruimte vormen enkele belangrijke aandachtspunten van dit fantastisch domein.
- Een gespecialiseerde klantendienst zal verscheidene diensten aanbieden, variërend van schoonmaak- en stomerijdiensten, onderhoudsdienst en sleutelbeheer.
- Alle voorzieningen zijn aanwezig, maar de commerciële centra en golfbanen van Puerto Banus, Marbella, Nueva Andalucía en San Pedro liggen allemaal op minder dan 15 minuten rijden.

DE BOUWGRONDEN EN VILLA'S

- **Indrukwekkend panoramisch uitzicht op de bergen, het meer, de golfbaan en de Middellandse Zee tot aan de Straat van Gibraltar**, vanuit iedere villa.
- Innovatieve villa's voorzien van een gepersonaliseerd en geavanceerd bewakingssysteem naar keuze binnen een bewaakt resort.
- Keuze uit bestaande ontwerpen of een eigen ontwerp in samenwerking met de gerenommeerde projectontwikkelaar.
- Veel personalisatie mogelijkheden.

Prijzen en afmetingen: update 12/2023

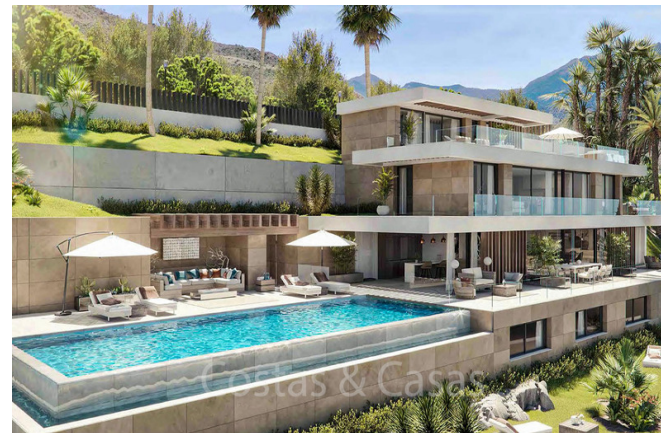
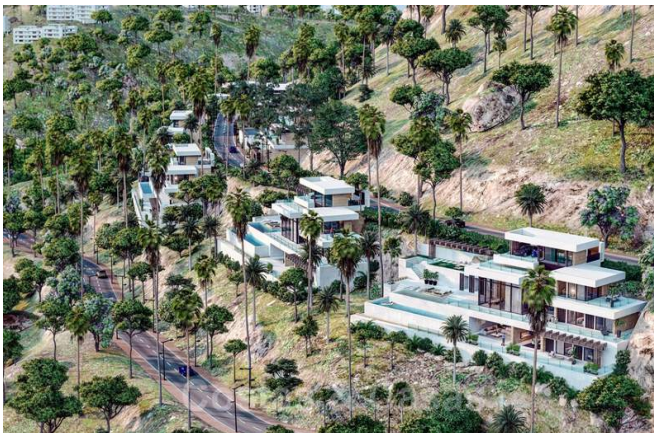
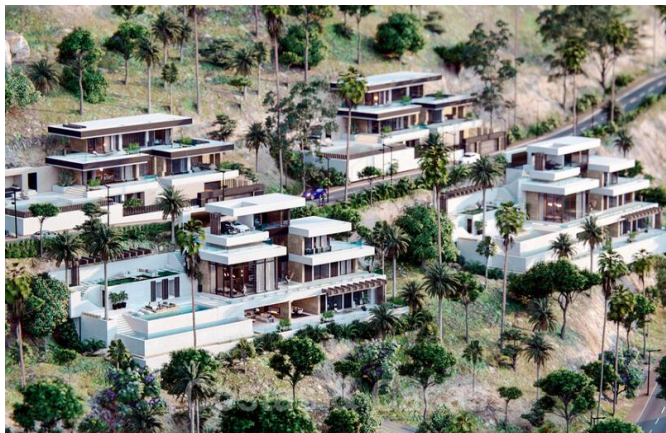
- Afmetingen gronden: van 1.753m² tot 2.090m²
- Bebouwbare oppervlakte: van 385m² tot 591m² netto woonoppervlakte plus een kelder met natuurlijk licht.
- Terrassen: van 192m² tot 373m²
- Oriëntatie: van zuid tot zuidwest of op het zuidoosten
- Van €630.000 tot €1.090.000 voor de **bouwgronden EXCLUSIEF aankoopkosten en de villa's.**

Voor meer informatie en bezichtiging, neem vrijblijvend met ons contact op.

Aanvraag individuele bouwvergunning en bouwwerkzaamheden: ongeveer 20 maanden.

Bezichtig alle nieuwe projecten die aan uw wensen beantwoorden met ons.

U betaalt geen cent meer dan bij de projectontwikkelaar, maar u geniet wel van onze marktkennis en Top-Service!



Bouwgronden voor nieuwbouw villa's met spectaculair uitzicht op de golf, het meer, bergen en de zee tot aan Afrika, in een afgeschermd golfresort te koop in Benahavis - Marbella

Marbella Area

🏠 Perceel 📏 Perceel 1753 m² 📐 - 📐 - 🚗 - 🏠 - 🏠 # Ref. 152089-P

🏠 630.000 €

Dit document is uitsluitend informatief en is mogelijk onderhevig aan fouten en prijswijzigingen of terugtrekking uit verkoop zonder voorafgaande verwittiging en is geen onderdeel van enig contract. De prijs is exclusief BTW, taksen en aankoopkosten.



Bouwgronden voor nieuwbouw villa's met spectaculair uitzicht op de golf, het meer, bergen en de zee tot aan Afrika, in een afgeschermd golfresort te koop in Benahavis - Marbella

Marbella Area

🏠 Perceel 📏 Perceel 1753 m² 📄 - 📄 - 📄 - 📄 - 📄 # Ref. 152089-P

🏠 630.000 €

Dit document is uitsluitend informatief en is mogelijk onderhevig aan fouten en prijswijzigingen of terugtrekking uit verkoop zonder voorafgaande verwittiging en is geen onderdeel van enig contract. De prijs is exclusief BTW, taksen en aankoopkosten.



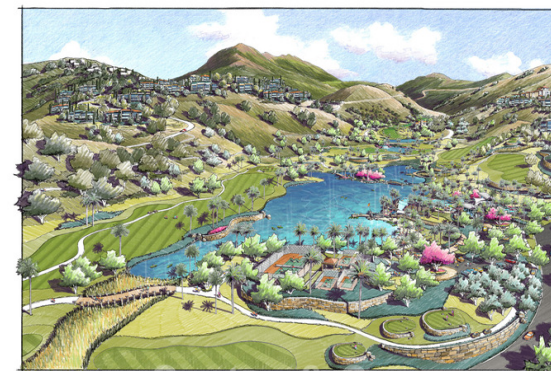
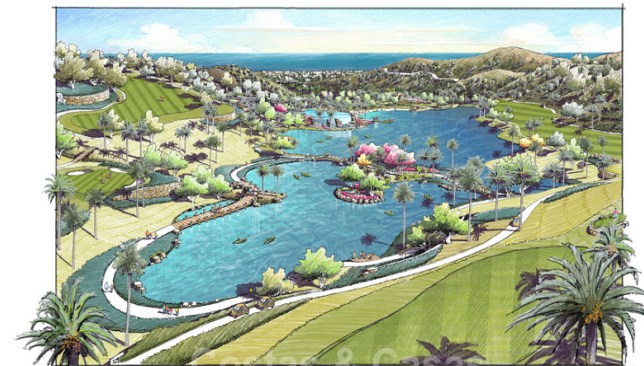
Bouwgronden voor nieuwbouw villa's met spectaculair uitzicht op de golf, het meer, bergen en de zee tot aan Afrika, in een afgeschermd golfresort te koop in Benahavis - Marbella

Marbella Area

🏠 Perceel 📏 Perceel 1753 m² 📄 - 📄 - 📄 - 📄 - 📄 # Ref. 152089-P

🏠 630.000 €

Dit document is uitsluitend informatief en is mogelijk onderhevig aan fouten en prijswijzigingen of terugtrekking uit verkoop zonder voorafgaande verwittiging en is geen onderdeel van enig contract. De prijs is exclusief BTW, taksen en aankoopkosten.



Bouwgronden voor nieuwbouw villa's met spectaculair uitzicht op de golf, het meer, bergen en de zee tot aan Afrika, in een afgeschermd golfresort te koop in Benahavis - Marbella

Marbella Area

🏠 Perceel 📏 Perceel 1753 m² 📐 - 📐 - 📐 - 📐 - 📐 # Ref. 152089-P

🏠 630.000 €

Dit document is uitsluitend informatief en is mogelijk onderhevig aan fouten en prijswijzigingen of terugtrekking uit verkoop zonder voorafgaande verwittiging en is geen onderdeel van enig contract. De prijs is exclusief BTW, taksen en aankoopkosten.