



Bouwgronden te koop met panoramisch zee- en bergzicht op een luxe domein in Marbella - Benahavis

Marbella Area

🏠 Perceel 📏 Perceel 2523 m² 🏠 - 🏠 - 🏠 - 🏠 - 🏠 Ref. 152227

🏠 350.000 €

Dit document is uitsluitend informatief en is mogelijk onderhevig aan fouten en prijswijzigingen of terugtrekking uit verkoop zonder voorafgaande verwittiging en is geen onderdeel van enig contract. De prijs is exclusief BTW, taksen en aankoopkosten.

Te koop: grote bouwpercelen met panoramisch zee- en bergzicht op een luxe domein in Benahavis - Marbella

HIGHLIGHTS

- 3 grote kavels naast elkaar
- Op een exclusief en spectaculair domein in de heuvels
- Omringd door luxe villa's
- Panoramisch uitzicht op de zee en de bergen

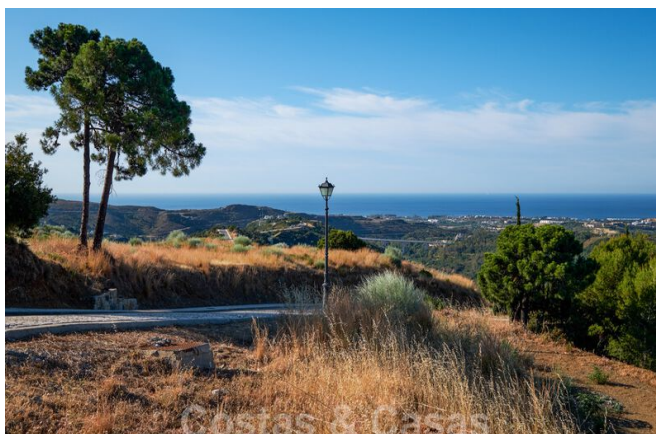
DE LOCATIE:

- De percelen zijn gelegen in een **exclusief en spectaculair domein** in de heuvels van Benahavis.
- Het domein geniet van een **prachtige natuurlijke omgeving** met een ongeëvenaard **panoramisch uitzicht op zee en de bergen**.
- Het is genesteld in het midden van weelderige vegetatie en omgeven door een grote **ongerepte groene gordel**.
- De toegang tot het domein is via een beveiligingshuisje met slagboom.
- Het landgoed bestaat uit verschillende luxe villa's en geniet van **24-uurs beveiliging**.
- Privacy, veiligheid en een rustige, natuurlijke omgeving zijn inbegrepen!
- Ondanks de landelijke ligging liggen alle voorzieningen, de resorts van Marbella en Puerto Banus, het strand en winkels op 15 minuten rijden met de auto.
- Twee **exclusieve golfbanen** en een luxe 5-sterrenresort met veel faciliteiten bevinden zich in de directe omgeving.

DE KAVELS

- Perceel 1: 2.732m² voor €480.000
- Perceel 2: 2.523m² voor €350.000
- Perceel 3: 2.930m² voor €470.000
- Indien u alle 3 de kavels koopt bedraagt de gereduceerde vraagprijs: €1.275.000

De villa's die er op kunnen gebouwd worden kunnen zuidwest georiënteerd zijn.



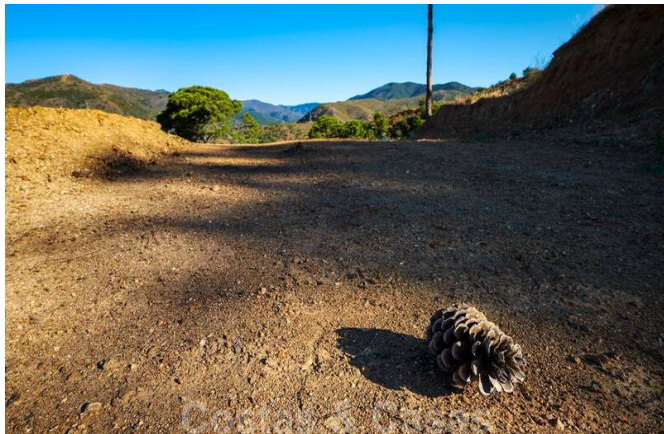
Bouwgronden te koop met panoramisch zee- en bergzicht op een luxe domein in Marbella - Benahavis

Marbella Area

🏠 Perceel 📏 Perceel 2523 m² 📄 - 📄 - 🚗 - 🏠 - 📍 Ref. 152227

🏠 350.000 €

Dit document is uitsluitend informatief en is mogelijk onderhevig aan fouten en prijswijzigingen of terugtrekking uit verkoop zonder voorafgaande verwittiging en is geen onderdeel van enig contract. De prijs is exclusief BTW, taksen en aankoopkosten.



Bouwgronden te koop met panoramisch zee- en bergzicht op een luxe domein in Marbella - Benahavis

Marbella Area

🏠 Perceel 📏 Perceel 2523 m² 📐 - 📐 - 🛠 - 🗺 - 🏠 # Ref. 152227

🏠 350.000 €

Dit document is uitsluitend informatief en is mogelijk onderhevig aan fouten en prijswijzigingen of terugtrekking uit verkoop zonder voorafgaande verwittiging en is geen onderdeel van enig contract. De prijs is exclusief BTW, taksen en aankoopkosten.



Bouwgronden te koop met panoramisch zee- en bergzicht op een luxe domein in Marbella - Benahavis

Marbella Area

 Perceel  Perceel 2523 m²  -  -  -  -  Ref. 152227

 350.000 €

Dit document is uitsluitend informatief en is mogelijk onderhevig aan fouten en prijswijzigingen of terugtrekking uit verkoop zonder voorafgaande verwittiging en is geen onderdeel van enig contract. De prijs is exclusief BTW, taksen en aankoopkosten.